



**Listino Prezzi - *Price List* 03-13**

## **INDICE- INDEX**

### **Alternatori sincroni monofase - *Single-phase synchronous alternators***

2 poli - 2 poles Pag. 4

4 poli - 4 poles Pag. 8

### **Alternatori sincroni trifase - *Three-phase synchronous alternators***

2 poli - 2 poles Pag. 10

4 poli - 4 poles Pag. 14

### **Saldatrici/alternatori - *Welders/alternators***

2 poli - 2 poles Pag. 20

4 poli - 4 poles Pag. 24

**Accessori - *Accessories*** Pag. 26

**Condizioni generali di vendita - *General terms and sale conditions*** Pag. 30

#### **LINZ ELECTRIC S.P.A.**

Viale del Lavoro , 30 - 37040 Arcole (VR) Italy - T. +39 045 7639 201 - F. +39 045 7639 202 - info@linzelectric.com - www.linzelectric.com  
LINZ ELECTRIC S.p.A. si riserva il diritto di apportare modifiche. /LINZ ELECTRIC S.p.A. reserves the right to implement modifications.





**Alternatori sincroni monofase**  
***Single-phase synchronous alternators***

## Alternatori sincroni monofase senza spazzole a condensatore - 2 poli

Single-phase brushless synchronous alternators with capacitor - 2 poles

TIPO - TYPE	kVA (50Hz-3000 rpm)	kVA (60Hz-3600 rpm)	€
SP10S A	1.7	2	156,00
SP10S B	2.2	2.7	166,00
SP10S C	2.6	3.2	177,00
SP10S D	3	3.7	182,00
SP10S E	3.5	4.3	195,00
SP10M F	4.2	5	212,00
SP10M G	5	6	230,00

### Quadri posteriori standard (fig. A) - Accessories fixed on standard end cover (pic. A)

RAD	2 prese Schuko + 1 breaker - 2 Schuko sockets + 1 breaker	11,80
RAK	1 presa CEE (16A - 230V) + 1 presa Schuko + 1 breaker - 1 CEE socket (16A - 230V) + 1 Schuko socket + 1 breaker	14,60
	+ kit caricabatteria 12 Vdc (avvolgimento con fusibile, portafusibile e boccole) - + 12 Vdc battery charger kit (winding with fuse, fuseholder and terminal posts)	+ 15,00
	+ voltmetro - + voltmeter	+ 12,80

### Quadri superiori (fig. B) - Accessories fixed on top panel (pic. B)

TAD	2 prese Schuko + 1 breaker - 2 Schuko sockets + 1 breaker	17,00
TAK	1 presa CEE (16A - 230V) + 1 presa Schuko + 1 breaker - 1 CEE socket (16A - 230V) + 1 Schuko socket + 1 breaker	19,00
	+ kit caricabatteria 12 Vdc (avvolgimento con fusibile, portafusibile e boccole) - + 12 Vdc battery charger kit (winding with fuse, fuseholder and terminal posts)	+ 15,00
	+ voltmetro - + voltmeter	+ 12,80

### Quadro superiore con differenziale - Top panel with earth leakage breaker

TBZ	1 presa Schuko + 1 breaker + differenziale (con protez. IP 54) - 1 Schuko socket + 1 breaker + earth leakage breaker (with IP 54 cover)	54,60
-----	---	-------

### Sovrapprezzi - Overprices

voltaggio speciale (diverso da 230 V 50 Hz) - special voltage (different from 230 V 50 Hz)	+7%
protezione IP 23 - IP 23 protection	5,00
imballo singolo - single packing	3,00

A



B



## Alternatori sincroni monofase senza spazzole a condensatore - 2 poli

Single-phase brushless synchronous alternators with capacitor - 2 poles

TIPO - TYPE	kVA (50Hz-3000 rpm)	kVA (60Hz-3600 rpm)	€
E1C10S B	2.2	2.7	204,00
E1C10S D	3	3.7	219,00
E1C10S E	3.5	4.3	229,00
E1C10S F	4.2	5	238,00
E1C10S G	5	6	263,00

### Quadri posteriori standard (fig. A) - Accessories fixed on standard end cover (pic. A)

AAD	2 prese Schuko + 1 breaker - 2 Schuko sockets + 1 breaker	11,80
AAK	1 presa CEE (16A - 230V) + 1 presa Schuko + 1 breaker - 1 CEE socket (16A - 230V) + 1 Schuko socket + 1 breaker	14,60

### Quadro posteriore con differenziale - End cover with earth leakage breaker

ABN	2 prese Schuko + 1 breaker + differenziale (con protez. IP 54) - 2 Schuko sockets + 1 breaker + earth leakage breaker (with IP 54 cover)	57,00
-----	--	-------

TIPO - TYPE	kVA (50Hz-3000 rpm)	kVA (60Hz-3600 rpm)	€
E1C10M H	6	7.25	300,00
E1C10M I	7	8.5	333,00
E1C10M L	8	9.75	385,00

### Quadri posteriori standard (fig. A) - Accessories fixed on standard end cover (pic. A)

AAN	2 prese Schuko + 2 breakers - 2 Schuko sockets + 2 breakers	15,00
ABG	1 presa CEE (32A - 230V) + 1 presa Schuko + 2 breakers - 1 CEE socket (32A - 230V) + 1 Schuko socket + 2 breakers	21,40
	+ kit caricabatteria 12 Vdc (avvolgimento con fusibile, portafusibile e boccole) - + 12 Vdc battery charger kit (winding with fuse, fuseholder and terminal posts)	+ 15,00
	+ voltmetro - + voltmeter	+ 12,80

### Quadri superiori standard (fig. B) - Accessories fixed on standard top cover (pic. B)

AET	1 presa CEE (32A - 230V) + 1 presa Schuko + 2 breakers + voltmetro 1 CEE socket (32A - 230V) + 1 Schuko socket + 2 breakers + voltmeter	45,00
AER	1 presa CEE (32A - 230V) + 1 presa CEE (16A - 230V) + 2 breakers + voltmetro 1 CEE socket (32A - 230V) + 1 CEE socket (16A - 230V) + 2 breakers + voltmeter	47,20
AEG	1 presa CEE (32A - 230V) + 1 presa CEE (16A - 230V) + mgt. bipolare (con protez. IP 54) + 1 breaker + voltmetro 1 CEE socket (32A - 230V) + 1 CEE socket (16A - 230V) + 2 poles mgt. (with IP 54 cover) + 1 breaker + voltmeter	72,40
AEV	1 presa CEE (32A - 230V) + 1 presa CEE (16A - 230V) + mgt. differ. bipol. (con protez. IP 54) + 1 breaker + voltmetro 1 CEE socket (32A - 230V) + 1 CEE socket (16A - 230V) + 2 poles mgt. + earth leak. br. (with IP 54 cover) + 1 breaker + voltmeter	134,50



## Alternatori sincroni monofase senza spazzole a condensatore - 2 poli

*Single-phase brushless synchronous alternators with capacitor - 2 poles*

TIPO - TYPE	kVA (50Hz-3000 rpm)	kVA (60Hz-3600 rpm)	€
<b>E1C11M B</b>	10	12.5	<b>469,00</b>
<b>E1C11M C</b>	12	15	<b>533,00</b>

### Quadri superiori standard (fig. B) - Accessories fixed on standard top cover (pic. B)

AET	1 presa CEE (32A - 230V) + 1 presa Schuko + 2 breakers + voltmetro <i>1 CEE socket (32A - 230V) + 1 Schuko socket + 2 breakers + voltmeter</i>	<b>45,00</b>
AER	1 presa CEE (32A - 230V) + 1 presa CEE (16A - 230V) + 2 breakers + voltmetro <i>1 CEE socket (32A - 230V) + 1 CEE socket (16A - 230V) + 2 breakers + voltmeter</i>	<b>47,20</b>
AEG	1 presa CEE (32A - 230V) + 1 presa CEE (16A - 230V) + mgt. bipolare (con protez. IP 54) + 1 breaker + voltmetro <i>1 CEE socket (32A - 230V) + 1 CEE socket (16A - 230V) + 2 poles mgt. (with IP 54 cover) + 1 breaker + voltmeter</i>	<b>72,40</b>
AEV	1 presa CEE (32A - 230V) + 1 presa CEE (16A - 230V) + mgt. differ. bipol. (con protez. IP 54) + 1 breaker + voltmetro <i>1 CEE socket (32A - 230V) + 1 CEE socket (16A - 230V) + 2 poles mgt. + earth leak. br. (with IP 54 cover) + 1 breaker + voltmeter</i>	<b>134,50</b>

### Sovrapprezzi - Overprices

flangia SAE 5 o flangia std. Lombardini - <i>SAE 5 or Lombardini std. coupling flange</i>	<b>60,00</b>
flangia per moltiplicatore - <i>gear box coupling flange</i>	<b>25,00</b>
moltiplicatore c.23, R. 1:7 con protezione e flangia di accoppiamento B3 <i>gear box c.23, R. 1:7 with protection and B3 coupling flange</i>	<b>274,00</b>

# E1C13/2

## Alternatori sincroni monofase senza spazzole a condensatore - 2 poli

*Single-phase brushless synchronous alternators with capacitor - 2 poles*

TIPO - TYPE	kVA (50Hz-3000 rpm)	kVA (60Hz-3600 rpm)	€
<b>E1C13M D/2</b>	15	18	<b>781,00</b>
<b>E1C13M E/2</b>	18	22	<b>859,00</b>

### Sovrapprezzi - Overprices

flangia SAE 5 - <i>SAE 5 coupling flange</i>	<b>48,00</b>
flangia SAE 4 - <i>SAE 4 coupling flange</i>	<b>48,00</b>
flangia SAE 3 - <i>SAE 3 coupling flange</i>	<b>67,00</b>
flangia std. Lombardini 561/625 - <i>561/625 Lombardini std. coupling flange</i>	<b>46,00</b>
flangia per moltiplicatore - <i>gear box coupling flange</i>	<b>27,00</b>
moltiplicatore c.30, R. 1:7 con protezione e flangia di accoppiamento <i>gear box c. 30, R. 1:7 with protection and B3 coupling flange</i>	<b>317,00</b>
filtri protezione IP 44 - <i>IP 44 protection filters</i>	<b>151,00</b>

# SPE - E1E

## Alternatori sincroni monofase con spazzole e AVR - 2 poli

Single-phase synchronous alternators with brushes and AVR - 2 poles

TIPO - TYPE	kVA (50Hz-3000 rpm)	kVA (60Hz-3600 rpm)	€
<b>SPE10M F</b>	3.5	4.2	<b>304,00</b>
<b>SPE10M G</b>	4.5	5.4	<b>339,00</b>

Per gli accessori fare riferimento ai modelli SP10 di pagina 4 (solo cuffia posteriore). - For accessories please refer to SP10 models at page 4 (only rear cover).

TIPO - TYPE	kVA (50Hz-3000 rpm)	kVA (60Hz-3600 rpm)	€
<b>E1E10M H</b>	6	7.2	<b>397,00</b>
<b>E1E10M I</b>	7	8.4	<b>433,00</b>
<b>E1E10L L</b>	8	9.75	<b>484,00</b>

Per gli accessori fare riferimento ai modelli E1C10M di pagina 5. - For accessories please refer to E1C10M models at page 5.

TIPO - TYPE	kVA (50Hz-3000 rpm)	kVA (60Hz-3600 rpm)	€
<b>E1E11M B</b>	10	12	<b>610,00</b>

Per gli accessori fare riferimento ai modelli E1C11M di pagina 6. - For accessories please refer to E1C11M models at page 6.

TIPO - TYPE	kVA (50Hz-3000 rpm)	kVA (60Hz-3600 rpm)	€
<b>E1E13S C</b>	13	15.6	<b>767,00</b>
<b>E1E13M D</b>	15	18	<b>864,00</b>
<b>E1E13M E</b>	18	21.5	<b>920,00</b>

Per gli accessori fare riferimento ai modelli E1C13 di pagina 6. - For accessories please refer to E1C13 models at page 6.

Sovrapprezzi per serie E1C e E1E - Overprices for E1C and E1E series	€
avvolgimento carica batteria isol. 12 Vdc - 12 Vdc isolated battery charger winding	<b>8,80</b>
voltaggio speciale (diverso da 115/230 V 50 Hz) - special voltage (different from 115/230 V 50 Hz)	<b>+ 7%</b>
imballo singolo - single packing	<b>3,00</b>
protezione IP 23 - IP 23 protection	<b>9,00</b>

**SPE10**



**E1E10**



## Alternatori sincroni monofase senza spazzole a condensatore - 4 poli

Single-phase brushless synchronous alternators with capacitor - 4 poles

TIPO - TYPE	kVA (50Hz-1500 rpm)	kVA (60Hz-1800 rpm)	€
E1C13S A/4	5.5	7	627,00
E1C13S B/4	7	8.5	662,00
E1C13S C/4	8	9.75	722,00
E1C13S D/4	9	11	804,00
E1C13M E/4	11.5	14	914,00
E1C13M F/4	12.5	15	975,00

### Sovrapprezzi - Overprices

flangia SAE 5 - SAE 5 coupling flange	48,00
flangia SAE 4 - SAE 4 coupling flange	48,00
flangia SAE 3 - SAE 3 coupling flange	67,00
flangia std. Lombardini 561/625 - 561/625 Lombardini std. coupling flange	46,00
flangia per moltiplicatore - gear box coupling flange	27,00
moltiplicatore c.30, R. 1:3,5 con protezione e flangia di accoppiamento B3 - gear box c. 30, R. 1:3,5 with protection and B3 coupling flange	324,00
voltaggio speciale (diverso da 115/230 V 50Hz) - special voltage (different from 115/230 V 50Hz)	+ 7%
protezione IP 23 - IP 23 protection	9,00
filtri protezione IP 44 - IP 44 protection filters	151,00

# SLS18

## Alternatori sincroni monofasi senza spazzole con AVR - 4 poli

Single-phase brushless synchronous alternators with AVR - 4 poles

TIPO - TYPE	kVA (50Hz-1500 rpm)	kVA (60Hz-1800 rpm)	€
SLS18 MC	10	12	1.288,00
SLS18 MD	15	18	1.448,00

### Sovrapprezzi - Overprices

filtro anti-disturbo radio - EMI filter	20,00
impregnazione per ambiente marino - impregnation for marine environment	60,00
voltaggio speciale - special voltage	+5%

E1C13



SLS18







**Alternatori sincroni trifase**  
***Three-phase synchronous alternators***

## Alternatori sincroni trifase con spazzole e regolazione compound - 2 poli

Three-phase synchronous alternators with brushes and compound regulation - 2 poles

TIPO - TYPE	kVA (50Hz-3000 rpm)	kVA (60Hz-3600 rpm)	€
E1S10M G	5.5	7	427,00
E1S10M H	7	8.5	460,00
E1S10M I	9	11	498,00
E1S10L L	10	12.5	525,00

### Quadri posteriori standard - Accessories fixed on standard end cover

AAJ	1 presa CEE 5p. (16A - 400V) + 1 presa Schuko + 1 breaker - 1 CEE 5p. socket (16A - 400V) + 1 Schuko socket + 1 breaker	19,80
AAP	1 presa CEE 5p. (16A - 400V) + 1 presa CEE (16A - 230V) + 1 breaker 1 CEE 5p. socket (16A - 400V) + 1 CEE socket (16A - 230V) + 1 breaker	22,40

### Quadri superiori standard (fig. A) - Accessories fixed on standard top cover (pic. A)

AED	1 presa CEE 5p. (16A - 400V) + 1 presa Schuko + mgt. tripol. (con protez. IP 65) + voltmetro + breaker (per 9kva e 10kva) 1 CEE 5p. socket (16A - 400V) + 1 Schuko socket + 3 poles mgt. (with IP65 cover) + voltmeter + breaker (for 9kva and 10kva)	88,00
AEC	1 presa CEE 5p. (16A - 400V) + 1 presa CEE (16A-230V) + mgt. tripol. (con protez. IP 65) + voltmetro + breaker (per 9kva e 10kva) 1 CEE 5p. socket (16A - 400V) + 1 CEE socket (16A-230V) + 3 poles mgt. (with IP 65 cover) + voltmeter + breaker (for 9kva and 10kva)	90,00
AEX	1 presa CEE 5p. (16A - 400V) + 1 presa CEE (16A - 230V) + mgt. tripol. (con protez. IP 65) + differenziale quadrip. (con protez. IP 65) + voltmetro + breaker (per 9kva e 10kva) - 1 CEE 5p. socket (16A - 400V) + 1 CEE socket (16A - 230V) + 3 poles mgt. (with IP 65 cover) + 4p. earth leakage breaker (with IP65 cover) + voltmeter + breaker (for 9kva and 10kva)	178,00

# E1S11

## Alternatori sincroni trifase con spazzole e regolazione compound - 2 poli

Three-phase synchronous alternators with brushes and compound regulation - 2 poles

TIPO - TYPE	kVA (50Hz-3000 rpm)	kVA (60Hz-3600 rpm)	€
E1S11M AS	11.5	14	578,00
E1S11M B	13.5	16.5	647,00

### Quadri superiori standard (fig. A) - Accessories fixed on standard top cover (pic. A)

AED	1 presa CEE 5p. (16A - 400V) + 1 presa Schuko + 1 breaker + mgt. tripol. (con protez. IP 65) + voltmetro 1 CEE 5p. socket (16A - 400V) + 1 Schuko socket + 1 breaker + 3 poles mgt. (with IP65 cover) + voltmeter	88,00
AEC	1 presa CEE 5p. (16A - 400V) + 1 presa CEE (16A-230V) + 1 breaker + mgt. tripol. (con protez. IP 65) + voltmetro 1 CEE 5p. socket (16A - 400V) + 1 CEE socket (16A-230V) + 1 breaker + 3 poles mgt. (with IP 65 cover) + voltmeter	90,00
AEX	1 presa CEE 5p. (16A - 400V) + 1 presa CEE (16A - 230V) + 1 breaker + mgt. tripol. (con protez. IP 65) + differenziale quadrip. (con protez. IP 65) + voltmetro - 1 CEE 5p. socket (16A - 400V) + 1 CEE socket (16A - 230V) + 1 breaker + 3 poles mgt. (with IP 65 cover) + 4p. earth leakage breaker (with IP65 cover) + voltmeter	178,00

### Sovrapprezzi - Overprices

flangia SAE 5 o flangia std. Lombardini - SAE 5 or Lombardini std. coupling flange	60,00
flangia per moltiplicatore - gear box coupling flange	25,00
moltiplicatore c.23, R. 1:7 con protezione e flangia di accoppiamento B3 gear box c.23, R. 1:7 with protection and B3 coupling flange	274,00
avvolgimento carica batteria isol. 12 Vdc - 12 Vdc isolated battery charger winding	8,80
voltage speciale (diverso da 230/400 V 50 Hz) - special voltage (different from 230/400 V 50 Hz)	+ 7%
protezione IP 23 - IP 23 protection	9,00

# E1S13/2

## Alternatori sincroni trifase con spazzole e regolazione compound - 2poli

Three-phase synchronous alternators with brushes and compound regulation - 2 poles

TIPO - TYPE	kVA (50Hz-3000 rpm)	kVA (60Hz-3600 rpm)	€
E1S13S C/2	16	19.2	804,00
E1S13M D/2	22	26.4	965,00
E1S13M E/2	27	32.4	1.047,00

### Quadri superiori standard (solo per 16 kVA) (fig. A) - Accessories fixed on standard top cover (only for 16 kVA) (pic. A)

AEP	1 presa CEE 5p. (32A - 400V) + 1 presa CEE (16A - 230V) + breaker + mgt. quadrip. + prot. IP 65 (per mgt.) + voltmetro 1 CEE 5p. socket (32A - 400V) + 1 CEE socket (16A - 230V) + breaker + 4p. mgt. + IP 65 cover (for mgt.) + voltmeter	142,00
-----	---	--------

### Quadri superiori in lamiera con antivibranti (fig. B) - Accessories fixed on top steel cover with vibration dampers (pic.B)

AQH	1 presa CEE 5p. (32A - 400V) + 1 presa CEE (16A - 230V) + mgt. tripol. + mgt. bipol. + prot. IP 65 (per mgt.) + voltmetro e frequenzimetro (72 x 72) + amperometro (72 x 72) - 1 CEE 5p. socket (32A - 400V) + 1 CEE socket (16A - 230V) + 3p. mgt. + 2p. mgt. + IP65 cover (for mgt.) + voltmeter and frequencymeter (72 x 72) + amperometer (72 x 72)	228,00
	+ differenziale (con prot. IP65) - + earth leakage breaker (with IP 65 cover)	+ 70,00

### Sovrapprezzi - Overprices

flangia SAE 5 - SAE 5 coupling flange	48,00
flangia SAE 4 - SAE 4 coupling flange	48,00
flangia SAE 3 - SAE 3 coupling flange	67,00
flangia std. Lombardini 561/625 - 561/625 Lombardini std. coupling flange	46,00
flangia per moltiplicatore - gear box coupling flange	27,00
moltiplicatore c.30, R. 1:7 con protezione e flangia di accoppiamento (fig.B) gear box c. 30, R. 1:7 with protection and B3 coupling flange (pic B)	317,00
voltaggio speciale (diverso da 230/400 V 50 Hz) - special voltage (different from 230/400 V 50 Hz)	+ 7%
protezione IP 23 - IP 23 protection	9,00
filtri protezione IP 44 - IP 44 protection filters	151,00

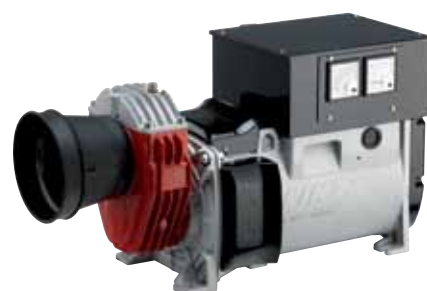
A



E1S13



B



## Alternatori sincroni trifase con spazzole e regolazione mista (compound ed AVR) - 2 poli

Three-phase synchronous alternators with brushes and mixed regulation (compound and AVR) - 2 poles

TIPO - TYPE	kVA (50Hz-3000 rpm)	kVA (60Hz-3600 rpm)	€
E1S10M G KE	4.5	5.4	505,00
E1S10M H KE	5.5	7	538,00
E1S10M I KE	7	8.5	572,00
E1S10L L KE	9	11	608,00

### Quadri posteriori standard - Accessories fixed on standard end cover

AAJ	1 presa CEE 5p. (16A - 400V) + 1 presa Schuko + 1 breaker - 1 CEE 5p. socket (16A - 400V) + 1 Schuko socket + 1 breaker	19,80
AAP	1 presa CEE 5p. (16A - 400V) + 1 presa CEE (16A - 230V) + 1 breaker 1 CEE 5p. socket (16A - 400V) + 1 CEE socket (16A - 230V) + 1 breaker	22,40

### Quadri superiori standard - Accessories fixed on standard top cover

AGK	1 presa CEE 5p. (16A - 400V) + 1 presa Schuko + mgt. tripol. (con protez. IP 65) + voltmetro + breaker (per 9kva) 1 CEE 5p. socket (16A - 400V) + 1 Schuko socket + 3 poles mgt. (with IP65 cover) + voltmeter + breaker (for 9kva)	88,00
AGX	1 presa CEE 5p. (16A - 400V) + 1 presa CEE (16A-230V) + mgt. tripol. (con protez. IP 65) + voltmetro+ breaker (per 9kva) 1 CEE 5p. socket (16A - 400V) + 1 CEE socket (16A-230V) + 3 poles mgt. (with IP 65 cover) + voltmeter + breaker (for 9kva)	90,00
AGY	1 presa CEE 5p. (16A - 400V) + 1 presa CEE (16A - 230V) + mgt. tripol. (con protez. IP 65) + differenziale quadrip. (con protez. IP 65) + voltmetro + breaker (per 9kva) - 1 CEE 5p. socket (16A - 400V) + 1 CEE socket (16A - 230V) + 3 poles mgt. (with IP 65 cover) + 4p. earth leakage breaker (with IP65 cover) + voltmeter + breaker (for 9kva)	178,00

# E1S11 KE

## Alternatori sincroni trifase con spazzole e regolazione mista (compound ed AVR) - 2 poli

Three-phase synchronous alternators with brushes and mixed regulation (compound and AVR) - 2 poles

TIPO - TYPE	kVA (50Hz-3000 rpm)	kVA (60Hz-3600 rpm)	€
E1S11M AS KE	10	12.5	661,00
E1S11M B KE	11.5	14	715,00

### Quadri superiori standard - Accessories fixed on standard top cover

AGK	1 presa CEE 5p. (16A - 400V) + 1 presa Schuko + mgt. tripol. (con protez. IP 65) + voltmetro 1 CEE 5p. socket (16A - 400V) + 1 Schuko socket + 3 poles mgt. (with IP65 cover) + voltmeter	88,00
AGX	1 presa CEE 5p. (16A - 400V) + 1 presa CEE (16A-230V) + mgt. tripol. (con protez. IP 65) + voltmetro 1 CEE 5p. socket (16A - 400V) + 1 CEE socket (16A-230V) + 3 poles mgt. (with IP 65 cover) + voltmeter	90,00
AGY	1 presa CEE 5p. (16A - 400V) + 1 presa CEE (16A - 230V) + mgt. tripol. (con protez. IP 65) + differenziale quadrip. (con protez. IP 65) + voltmetro - 1 CEE 5p. socket (16A - 400V) + 1 CEE socket (16A - 230V) + 3 poles mgt. (with IP 65 cover) + 4p. earth leakage breaker (with IP65 cover) + voltmeter	178,00

### Sovrapprezzi - Overprices

flangia SAE 5 o flangia std. Lombardini - SAE 5 or Lombardini std. coupling flange	60,00
flangia per moltiplicatore - gear box coupling flange	25,00
moltiplicatore c.23, R. 1:7 con protezione e flangia di accoppiamento B3 gear box c.23, R. 1:7 with protection and B3 coupling flange	274,00
avvolgimento carica batteria isol. 12 Vdc - 12 Vdc isolated battery charger winding	8,80
voltage speciale (diverso da 230/400 V 50 Hz) - special voltage (different from 230/400 V 50 Hz)	+ 7%
protezione IP 23 - IP 23 protection	9,00

# E1X13/2

## Alternatori sincroni trifase senza spazzole con AVR - 2 poli

Three-phase brushless synchronous alternators with AVR - 2 poles

TIPO - TYPE	kVA (50Hz-3000 rpm)	kVA (60Hz-3600 rpm)	€
E1X13S A/2	8	10	884,00
E1X13S B/2	10	12.5	916,00
E1X13S C/2	12.5	15	954,00
E1X13M D/2	16	19.5	1.052,00
E1X13M E/2	22	26	1.142,00

Serie E1X KE (con compound + AVR) - E1X KE Series (with compound + AVR)

+ 78,00

Quadri superiori in lamiera con antivibranti (fig. A) - Accessories fixed on top steel cover with vibration dampers (pic. A)

AQH	1 presa CEE 5p. (16A - 400 V per E1X13S/2 e 32A - 400 V per E1X13M/2) + 1 presa CEE (16A - 230 V) + mgt. tripol. + mgt. bipol. + prot. IP 65 (per mgt.) + voltmetro e frequenzimetro (72 x 72) + amperometro (72 x 72) 1 CEE 5p. socket (16A - 400 V for E1X13S/2 e 32A - 400 V for E1X13M/2)+ 1 CEE socket (16A - 230V) + 3p. mgt. + 2p. mgt. + IP65 cover (for mgt.) + voltmeter and frequencymeter (72 x72) + amperometer (72 x 72)	228,00
	+ differenziale (con prot. IP65) - + earth leakage breaker (with IP 65 cover)	+70,00

Sovraprezzi - Overprices

flangia SAE 5 - SAE 5 coupling flange	48,00
flangia SAE 4 - SAE 4 coupling flange	48,00
flangia SAE 3 - SAE 3 coupling flange	67,00
flangia std. Lombardini 561/625 - 561/625 Lombardini std. coupling flange	46,00
flangia per moltiplicatore - gear box coupling flange	27,00
moltiplicatore c.30, R. 1:7 con protezione e flangia di accoppiamento B3 gear box c. 30, R. 1:7 with protection and B3 coupling flange	317,00
voltaggio speciale (diverso da 230/400 V) - special voltage (different from 230/400 V)	+ 7%
protezione IP 23 - IP 23 protection	9,00
filtri protezione IP 44 - IP 44 protection filters	151,00

E1X13



A



## Alternatori sincroni trifase con spazzole e regolazione compound - 4 poli Three-phase synchronous alternators with brushes and compound regulation - 4 poles

TIPO - TYPE	kVA (50Hz-1500 rpm)	kVA (60Hz-1800 rpm)	€
E1S13S A/4	8	9.6	801,00
E1S13S B/4	10	12	845,00
E1S13M D/4	13	16	940,00
E1S13M E/4	16	19	1.072,00
E1S13M F/4	20	24	1.143,00

# E1X13/4

## Alternatori sincroni trifase senza spazzole con AVR - 4 poli Three-phase brushless synchronous alternators with AVR - 4 poles

TIPO - TYPE	kVA (50Hz-1500 rpm)	kVA (60Hz-1800 rpm)	€
E1X13S A/4	6.5	8	971,00
E1X13S B/4	8	10	1.016,00
E1X13S C/4	10	12	1.073,00
E1X13M E/4	14	17	1.207,00
E1X13M F/4	16	19	1.262,00

**Serie E1X KE (con compound + AVR) - E1X KE Series (with compound + AVR)**

**+ 78,00**

### Quadri superiori in lamiera con antivibranti per E1S13/4 e E1X13/4 (fig.A) - Accessories fixed on top steel cover with vibration dampers for E1S13/4 and E1X13/4 (pic.A)

AQH	1 presa CEE 5p. (16A- 400V per E1S13S-E1X13S) (32A- 400V per E1S13M-E1X13M) + 1 presa CEE (16A - 230V) + mgt. tripol. + mgt. bipol.+ protez. IP65 (per i magnetotermici) + voltmetro e frequenzimetro (72x72) + amperometro (72 x 72)	<b>225,00</b>
	1 CEE 5p. socket (16A-400V for E1S13S-E1X13S) (32A-400V for E1S13M-E1X13M)+ 1 CEE socket (16A - 230V) + 3p. mgt. + 2p. mgt. + IP65 cover (for magnetothermic switches) + voltmeter and frequencymeter (72x72) + amperometer (72 x 72)	
	+ differenziale (con prot. IP65) - + earth leakage breaker (with IP 65 cover)	<b>+70,00</b>

### Sovrapprezzi per serie E1S13/4 e E1X13/4 - Overprices for E1S13/4 and E1X13/4 series

flangia SAE 5 - SAE 5 coupling flange	<b>48,00</b>
flangia SAE 4 - SAE 4 coupling flange	<b>48,00</b>
flangia SAE 3 - SAE 3 coupling flange	<b>67,00</b>
flangia std. Lombardini 561/625 - 561/625 Lombardini std. coupling flange	<b>46,00</b>
flangia per moltiplicatore - gear box coupling flange	<b>27,00</b>
moltiplicatore c.30, R. 1:3,5 con protezione e flangia di accoppiamento B3 - gear box c. 30, R. 1:3,5 with protection and B3 coupling flange	<b>324,00</b>
voltaggio speciale - special voltage	<b>+ 7%</b>
protezione IP 23 - IP 23 protection	<b>9,00</b>
filtri protezione IP 44 - IP 44 protection filters	<b>151,00</b>

# SLT18

## Alternatori sincroni trifase senza spazzole con AVR - 4 poli

Three-phase brushless synchronous alternators with AVR - 4 poles

TIPO - TYPE	kVA (50Hz-1500 rpm)	kVA (60Hz-1800 rpm)	€
SLT18 MC	15	18	1.339,00
SLT18 MD	20	24	1.495,00

### Sovrapprezzi - Overprices

filtro anti-disturbo radio - EMI filter	20,00
impregnazione per ambiente marino - impregnation for marine environment	60,00
voltaggio speciale - special voltage	+5%

# PRO18

## Alternatori sincroni trifase senza spazzole con AVR - 4 poli

Three-phase brushless synchronous alternators with AVR - 4 poles

TIPO - TYPE	kVA (50Hz-1500 rpm)	kVA (60Hz-1800 rpm)	€
PRO18S A/4	20	24	1.569,00
PRO18S B/4	25	30	1.663,00
PRO18S C/4	30	36	1.749,00
PRO18M D/4	35	42	1.892,00
PRO18M E/4	42	50	2.079,00
PRO18L F/4	50	60	2.364,00
PRO18L G/4	60	72	2.506,00

### Quadro superiore in lamiera con antivibranti per PRO18 fino a 42kva (fig.A) - Accessories fixed on top steel cover with vibration dampers for PRO18 up to 42kva (pic.A)

1 presa CEE 5p. (63A-400V) + 1 presa CEE (32A-230V) + mgt. tripol. + mgt. bipol. + differenziale + protez. IP54 (per i magnetotermici e il differenziale) + voltmetro e frequenzimetro (72x72) + connettore remoto per voltmetro e frequenzimetro + amperometro.

APA 1 CEE 5p. socket (63A-400V) + 1 CEE socket (32A-230V) + 3p. mgt. + 2p. mgt. + earth leakage breaker + IP54 cover (for magnetothermal switches and earth leakage breaker) + voltmeter and frequencymeter (72x72) + remote control connector for voltmeter and frequencymeter + amperometer. **578,00**

### Sovrapprezzi - Overprices

forma B3/B14 (doppio cuscinetto) - B3/B14 mounting form (double bearing)	+ 55,00
moltiplicatore per PRO18 per potenze fino a 42 kVA - PRO18 gear box up to 42 kVA	467,00
moltiplicatore per PRO18 per potenze da 50 kVA a 60 kVA - PRO18 gear box from 50 kVA to 60 kVA	632,00
impregnazione per ambiente marino - impregnation for marine environment	60,00
resina polibutadienica - polybutadiene compound	100,00
regolatore HVR30 (riferimento trifase) - HVR30 regulator (three-phase sensing)	+56,00
filtri protezione IP44 - IP44 protection filters	200,00

SLT18



PRO18



## Alternatori sincroni trifase senza spazzole con AVR - 4 poli

*Three-phase brushless synchronous alternators with AVR - 4 poles*

TIPO - TYPE	kVA (50Hz-1500 rpm)	kVA (60Hz-1800 rpm)	€
PRO22S A/4	63	76	2.759,00
PRO22S B/4	75	90	3.000,00
PRO22S C/4	85	102	3.310,00
PRO22S D/4	100	120	3.564,00
PRO22M E/4	130	156	4.024,00
PRO22M F/4	150	180	4.308,00

### Sovraprezzi - Overprices

forma B3/B14 (doppio cuscinetto) - B3/B14 mounting form (double bearing)	+ 110,00
moltiplicatore PRO22 per potenze fino a 85 kVA - PRO22 gear box up to 85 kVA	722,00
impregnazione per ambiente marino - impregnation for marine environment	90,00
resina polibutadienica - polybutadiene compound	150,00
regolatore HVR30 (riferimento trifase) - HVR30 regulator (three-phase sensing)	+ 56,00

# PRO28

## Alternatori sincroni trifase senza spazzole con AVR - 4 poli

*Three-phase brushless synchronous alternators with AVR - 4 poles*

TIPO - TYPE	kVA (50Hz-1500 rpm)	kVA (60Hz-1800 rpm)	€
PRO28S A/4	180	215	5.250,00
PRO28S B/4	200	240	5.386,00
PRO28S C/4	225	270	5.698,00
PRO28S D/4	250	300	6.292,00
PRO28M E/4	300	360	7.026,00
PRO28M F/4	350	420	7.800,00
PRO28L G/4 *	400	480	8.720,00

\* avvolgimento a 6 fili - 6 wires winding

### Sovraprezzi - Overprices

forma B3/B14 (doppio cuscinetto) - B3/B14 mounting form (double bearing)	+ 130,00
impregnazione per ambiente marino - impregnation for marine environment	150,00
resina polibutadienica - polybutadiene compound	250,00

PRO22



PRO28





# PRO35

## Alternatori sincroni trifase senza spazzole con AVR - 4 poli

Three-phase brushless synchronous alternators with AVR - 4 poles

TIPO - TYPE	kVA (50Hz-1500 rpm)	kVA (60Hz-1800 rpm)	€
PRO35S B/4	450	540	10.720,00
PRO35S C/4 *	500	600	11.340,00
PRO35S D/4	550	660	11.877,00
PRO35M E/4 *	600	720	12.700,00
PRO35M F/4 *	670	804	13.200,00
PRO35M G/4	725	870	14.552,00

\* avvolgimento a 6 fili - 6 wires winding

### Sovrapprezzi - Overprices

forma B3/B14 (doppio cuscinetto) - B3/B14 mounting form (double bearing)	+170,00
impregnazione per ambiente marino - impregnation for marine environment	240,00
resina polibutadienica - polybutadiene compound	340,00

### Sovrapprezzi per serie PRO - Overprices for PRO series

dispositivo di parallelo (standard su PRO35) - device for parallel operations (standard on PRO35)	120,00
filtro anti-disturbo radio (standard su PRO35) - EMI filter (standard on PRO35)	+20,00
scaldiglie anticondensa - anticondesation heaters	100,00
protettori termici bimetallici (standard su PRO35) - bimetallic thermal protections (standard on PRO35)	64,00
AVR ausiliario di sicurezza - safety auxiliary AVR	130,00
voltage speciale - special voltage	+ 5%

PRO35







**Alternatori - Saldatrici**  
***Welders - alternators***

## Saldatrici AC / alternatori monofase senza spazzole a condensatore - 2 poli

AC welders / single-phase brushless alternators with capacitor - 2 poles

### ALTERNATORE - ALTERNATOR

### SALDATRICE - WELDER

TIPO - TYPE	kVA (50Hz)	A. MAX 40% C.A./AC	A. MAX 60% C.A./AC	€
SPW10 120AC	3.5	120	75	464,00

#### Quadri posteriori standard - Accessories fixed on standard end cover

RAD	2 prese Schuko + 1 breaker - 2 Schuko sockets + 1 breaker			11,80
RAK	1 presa CEE (16A - 230V) + 1 presa Schuko + 1 breaker - 1 CEE socket (16A - 230V) + 1 Schuko socket + 1 breaker			14,60

# E1W AC

## Saldatrici AC / alternatori monofase senza spazzole a condensatore - 2 poli

AC welders / single-phase brushless alternators with capacitor - 2 poles

### ALTERNATORE - ALTERNATOR

### SALDATRICE - WELDER

TIPO - TYPE	kVA (50Hz)	A. MAX 35% C.A./AC	A. MAX 60% C.A./AC	€
E1W10 150AC	4	150	120	546,00

#### Quadri posteriori standard - Accessories fixed on standard end cover

AAD	2 prese Schuko + 1 breaker - 2 Schuko sockets + 1 breaker			11,80
AAK	1 presa CEE (16A - 230V) + 1 presa Schuko + 1 breaker - 1 CEE socket (16A - 230V) + 1 Schuko socket + 1 breaker			14,60

### ALTERNATORE - ALTERNATOR

### SALDATRICE - WELDER

TIPO - TYPE	kVA (50Hz)	A. MAX 35% C.A./AC	A. MAX 60% C.A./AC	€
E1W10 200AC	6	200	160	579,00

#### Quadri posteriori standard - Accessories fixed on standard end cover

AAN	2 prese Schuko + 2 breakers - 2 Schuko sockets + 2 breakers			15,00
AAO	1 presa CEE (16A - 230V) + 1 presa Schuko + 2 breakers - 1 CEE socket (16A - 230V) + 1 Schuko socket + 2 breakers			17,10

### ALTERNATORE - ALTERNATOR

### SALDATRICE - WELDER

TIPO - TYPE	kVA (50Hz)	A. MAX 35% C.A./AC	A. MAX 60% C.A./AC	€
E1W11 220AC	10	220	180	802,00

La serie E1W11 220AC è dotata di quadro in lamiera e una presa CEE monofase da 32A, una presa schuko e due breakers di serie.

The E1W11 220AC series is provided as a standard with a steel control panel equipped with one single-phase 32A CEE socket, one schuko socket, and two breakers.

# E2W10 DC

## Saldatrici DC / alternatori monofase o trifase - 2 poli

DC welders / single-phase or three-phase alternators - 2 poles

### ALTERNATORE - ALTERNATOR

### SALDATRICE - WELDER

TIPO - TYPE	kVA (50Hz)		A. MAX 40%	A. MAX 60%	€
	1~ (230 V)	3~ (400 V)	C.C./D.C.	C.C./D.C.	
E2W10 180MDC	3	/	180	135	788,00
E2W10 220MDC	5	/	220	170	893,00

#### Quadri posteriori standard - Accessories fixed on standard end cover

AAJ	2 prese Schuko + 1 breaker - 2 Schuko sockets + 1 breaker	11,80
AAK	1 presa CEE (16A - 230V) + 1 presa Schuko + 1 breaker - 1 CEE socket (16A - 230V) + 1 Schuko socket + 1 breaker	14,60

### ALTERNATORE - ALTERNATOR

### SALDATRICE - WELDER

TIPO - TYPE	kVA (50Hz)		A. MAX 40%	A. MAX 60%	€
	1~ (230 V)	3~ (400 V)	C.C./D.C.	C.C./D.C.	
E2W10 180DC	2	4.5	180	135	788,00
E2W10 220DC	3	6.5	220	170	893,00

#### Quadri posteriori standard - Accessories fixed on standard end cover

AAJ	1 presa CEE 5p. (16A - 400V) + 1 presa Schuko + 1 breaker - 1 CEE 5p. socket (16A - 400V) + 1 Schuko socket + 1 breaker	19,80
AAP	1 presa CEE 5p. (16A - 400V) + 1 presa CEE (16A - 230V) + 1 breaker - 1 CEE 5p. socket (16A - 400V) + 1 CEE socket (16A - 230V) + 1 breaker	22,40

# E2W10 DC-K

## Saldatrici DC / alternatori trifase con spazzole e compound - 2 poli

DC welders / three-phase alternators with brushes and compound - 2 poles

### ALTERNATORE - ALTERNATOR

### SALDATRICE - WELDER

TIPO - TYPE	kVA (50Hz)		A. MAX 40%	A. MAX 60%	€
	1~ (230 V)	3~ (400 V)	C.C./D.C.	C.C./D.C.	
E2W10 220DC-K	4	9	220	170	924,00

#### Quadri posteriori standard - Accessories fixed on standard end cover

AAJ	1 presa CEE 5p. (16A - 400V) + 1 presa Schuko + 1 breaker - 1 CEE 5p. socket (16A - 400V) + 1 Schuko socket + 1 breaker	19,80
AAP	1 presa CEE 5p. (16A - 400V) + 1 presa CEE (16A - 230V) + 1 breaker - 1 CEE 5p. socket (16A - 400V) + 1 CEE socket (16A - 230V) + 1 breaker	22,40

E1W10 AC



E2W10 DC



**Saldatrici DC / alternatori trifase con spazzole e compound - 2 poli**  
*DC welders / three-phase alternators with brushes and compound - 2 poles*

## ALTERNATORE - ALTERNATOR

## SALDATRICE - WELDER

TIPO - TYPE	kVA (50Hz)		A. MAX 40%	A. MAX 60%	€
	1~ (230 V)	3~ (400 V)	C.C./D.C.	C.C./D.C.	
E2W13S/2 300DC-K	4.5	10	300	240	1.680,00

**Quadro superiore standard con antivibranti** - Accessories fixed on standard top cover with vibration dampers

La macchina presenta di serie interruttore magnetotermico trifase, presa trifase CEE 5p., presa monofase CEE 3p.

*This machine is provided, as standard, with a three-phase magnetothermic switch, 5p. CEE three-phase socket, 3p. CEE single-phase socket.*

+ differenziale (con prot. IP54) - + earth leakage breaker (with IP 54 cover)

+ 70,00

# E1W13/2 DC

**Saldatrici DC / alternatori trifase senza spazzole con AVR - 2 poli**  
*DC welders / three-phase brushless alternators with AVR - 2 poles*

## ALTERNATORE - ALTERNATOR

## SALDATRICE - WELDER

TIPO - TYPE	kVA (50Hz)		A. MAX 35%	A. MAX 60%	€
	1~ (230 V)	3~ (400 V)	C.C./D.C.	C.C./D.C.	
E1W13S/2 300DC	4	8.5	300	240	1.829,00

**Quadro superiore standard con antivibranti** - Accessories fixed on standard top cover with vibration dampers

La macchina presenta di serie interruttore magnetotermico trifase, presa trifase CEE 5p., presa monofase CEE 3p., connettore per potenziometro remoto.

*This machine is provided, as standard, with a three-phase magnetothermic switch, 5p. CEE three-phase socket, 3p. CEE single-phase socket and remote potentiometer connector.*

+ differenziale (con prot. IP54) - + earth leakage breaker (with IP 54 cover)

+ 70,00

+ potenziometro remoto - + remote potentiometer

+ 46,00

### Sovrapprezzi per E2W13/2 e E1W13/2 - Overprices for E2W13/2 and E1W13/2

flangia SAE 5 - SAE 5 coupling flange	48,00
flangia SAE 4 - SAE 4 coupling flange	48,00
flangia SAE 3 - SAE 3 coupling flange	67,00
flangia std. Lombardini 561/625 - 561/625 Lombardini std. coupling flange	46,00
flangia per moltiplicatore - gear box coupling flange	27,00
moltiplicatore C.30, R. 1:7 con protezione e flangia di accoppiamento B3 gear box c. 30, R. 1:7 with protection and B3 coupling flange	317,00
protezione IP 23 - IP 23 protection	9,00
filtri protezione IP 44 - IP 44 protection filters	151,00

# HFW10

## Saldatrici DC in alta frequenza / alternatori monofase o trifase - 2 poli

High frequency DC welders / single-phase or three-phase alternators - 2 poles

### ALTERNATORE - ALTERNATOR

### SALDATRICE - WELDER

TIPO - TYPE	kVA (50Hz)		A. MAX 50%	A. MAX 100%	€
	1~ (230 V)	3~ (400 V)	C.C./D.C.	C.C./D.C.	
HFW10 MB	5	/	175	120	1.288,00

#### Quadri superiori standard - Accessories fixed on standard top cover

HAD	2 prese Schuko + 1 breaker - 2 Schuko sockets + 1 breaker	17,10
HAK	1 presa CEE (16A - 230V) + 1 presa Schuko + 1 br-eaker - 1 CEE socket (16A - 230V) + 1 Schuko socket + 1 breaker	19,00

### ALTERNATORE - ALTERNATOR

### SALDATRICE - WELDER

TIPO - TYPE	kVA (50Hz)		A. MAX 50%	A. MAX 100%	€
	1~ (230 V)	3~ (400 V)	C.C./D.C.	C.C./D.C.	
HFW10 B	1.7	3.7	175	120	1.338,00

#### Quadri superiori standard - Accessories fixed on standard top cover

HAJ	1 presa CEE 5p. (16A - 400V) + 1 presa Schuko - 1 CEE 5p. socket (16A - 400V) + 1 Schuko socket	23,20
-----	---	-------

E1W13



HFW10



## ALTERNATORE - ALTERNATOR

## SALDATRICE - WELDER

TIPO - TYPE	kVA (50Hz-1500 rpm)		A. MAX 35%	A. MAX 60%	€
	1~ (230 V)	3~ (400 V)	C.C./D.C.	C.C./D.C.	
<b>E1W13S/4 200DC</b>	3	7	200	160	<b>1.930,00</b>
<b>E1W13M/4 250DC</b>	4.5	11	250	195	<b>2.112,00</b>
<b>E1W13M/4 300DC</b>	3.5	8	300	230	<b>2.179,00</b>

### Quadro superiore standard con antivibranti - Accessories fixed on standard top cover with vibration dampers

La macchina presenta di serie interruttore magnetotermico trifase, presa trifase CEE 3p., presa monofase CEE 3p., connettore per potenziometro remoto.  
*This machine is provided, as standard, with a three-phase magnetothermic switch, 3p. CEE three-phase socket, 3p. CEE single-phase socket and remote potentiometer connector.*

+ differenziale (con prot. IP54) - + earth leakage breaker (with IP 54 cover)	<b>+ 70,00</b>
+ potenziometro remoto - + remote potentiometer	<b>+ 46,00</b>

### Sovrapprezzi - Overprices

flangia SAE 5 - SAE 5 coupling flange	<b>48,00</b>
flangia SAE 4 - SAE 4 coupling flange	<b>48,00</b>
flangia SAE 3 - SAE 3 coupling flange	<b>67,00</b>
flangia std. Lombardini 561/625 - 561/625 Lombardini std. coupling flange	<b>46,00</b>
flangia per moltiplicatore - gear box coupling flange	<b>27,00</b>
moltiplicatore per E1W13/4 c.30 R. 1:3,5 con protezione e flangia di accoppiamento B3 <i>gear box for E1W13/4 c.30, R: 1:3,5 with protection and B3 coupling flange</i>	<b>324,00</b>
protezione IP 23 - IP 23 protection	<b>9,00</b>
filtri protezione IP 44 - IP 44 protection filters	<b>151,00</b>

# PROW18

## ALTERNATORE - ALTERNATOR

## SALDATRICE - WELDER

TIPO - TYPE	kVA (50Hz)		A. MAX 35%	A. MAX 60%	€
	1~ (230 V)	3~ (400 V)	C.C./D.C.	C.C./D.C.	
<b>PROW18 400DC</b>	5	13	400	310	<b>4.360,00</b>
<b>PROW18 500DC</b>	6.5	16	500	390	<b>4.560,00</b>

## PROW18





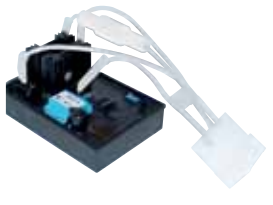


**Accessori**  
**Accessories**

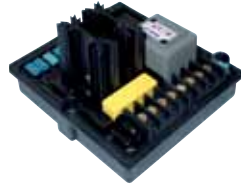
## > ACCESSORI - ACCESSORIES

REGOLATORI ELETTRONICI DI TENSIONE - AUTOMATIC VOLTAGE REGULATORS (AVR)		€
<b>HVR 10</b>	- HVR 10	116,00
<b>HVR 11 con riferimento monofase</b>	- HVR 11 single-phase sensing	153,00
<b>HVR 30 con riferimento trifase</b>	- HVR 30 three-phase sensing	210,00

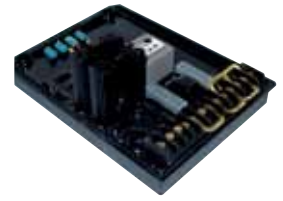
**HVR 10**



**HVR 11**



**HVR 30**



POMPE PERIFERICHE PER GASOLIO (0.37 kW, fino a 40 l/min) PERIPHERAL PUMPS FOR DIESEL (0,37 kW, max. flow rate 40 l/min.)		€
<b>Gm 50 monofase 230 V 50 Hz</b>	- Gm 50 single-phase 230 V 50 Hz	150,00
<b>G 50 trifase 230/400 V 50 Hz</b>	- G 50 three-phase 230/400 V 50 Hz	155,00

**Gm 50**



ADATTATORI E KIT TRASFORMAZIONE - ADAPTOR KITS		€
<b>Riduttore C.30-C.23 per H100, H112 e H132 (con bussola e tirante)</b> <i>C.30-C.23 Adaptor for H100, H112 and H132 (with tie bolt and bush)</i>		8,00
<b>Riduttore J609b - C.23 per H100 (con flangia e tirante)</b> <i>J609b - C.23 adaptor for H100 (with flange and tie bolt)</i>		12,00
<b>Riduttore J609a - C.23 per H100 (con flangia e tirante)</b> <i>J609a - C.23 adaptor for H100 (with flange and tie bolt)</i>		12,00
<b>Riduttore J609b - J609a per H100 (con flangia e tirante)</b> <i>J609b - J609a adaptor for H100 (with flange and tie bolt)</i>		12,00
<b>Kit trasformazione J609b - B14 per H100 (con cuscinetto, flangia e albero)</b> <i>Adapting kit J609b - B14 for H100 (with bearing, flange and shaft)</i>		38,00
<b>Kit trasformazione J609b - B14 per H112 (con cuscinetto, flangia e albero)</b> <i>Adapting kit J609b - B14 for H112 (with bearing, flange and shaft)</i>		42,00
<b>Kit trasformazione J609b - B14 per H132 (con cuscinetto, flangia e albero)</b> <i>Adapting kit J609b - B14 for H132 (with bearing, flange and shaft)</i>		48,00

MAGGIORAZIONI - ADDITIONAL COSTS		€
<b>Impregnazione per uso in ambiente marino H100 / H112</b> <i>Impregnation for marine environment H100 / H112</i>		30,00
<b>Impregnazione per uso in ambiente marino H132</b> <i>Impregnation for marine environment H132</i>		38,00

## > ACCESSORI - ACCESSORIES

COMPONENTI PER QUADRI ELETTRICI - ELECTRICAL COMPONENTS FOR PANELS		€
<b>Presa Schuko 16A 3P 230V IP54</b>	- Schuko socket 3P 16A 230V IP54	2,70
<b>Presa CEE 16A 3P 230V IP44 Blu</b>	- CEE socket 16A 3P 230V IP44 Blue	5,80
<b>Presa CEE 16A 5P 400V IP44 Rossa</b>	- CEE socket 16A 5P 400V IP44 Red	8,30
<b>Presa CEE 32A 3P 230V IP44 Blu</b>	- CEE socket 32A 3P 230V IP44 Blue	10,60
<b>Presa CEE 32A 5P 400V IP44 Rossa</b>	- CEE socket 32A 5P 400V IP44 Red	13,20
<b>Presa CEE 63A 5P 400V IP67 Rossa</b>	- CEE socket 63A 5P 400V IP67 Red	62,60
<b>Spina Schuko 16A 3P 230V IP44</b>	- Schuko Plug 3P 16A 230V IP44	7,30
<b>Spina CEE 16A 3P 230V IP44 Blu</b>	- CEE plug 16A 3P 230V IP44 Blue	7,60
<b>Spina CEE 16A 5P 400V IP44 Rossa</b>	- CEE plug 16A 5P 400V IP44 Red	8,00
<b>Spina CEE 32A 3P 230V IP67 Blu</b>	- CEE plug 32A 3P 230V IP67 Blue	9,70
<b>Spina CEE 32A 5P 400V IP44 Rossa</b>	- CEE plug 32A 5P 400V IP44 Red	10,10
<b>Spina CEE 63A 5P 400V IP67 Rossa</b>	- CEE plug 63A 5P 400V IP67 Red	49,50
<b>Voltmetro 240 Monofase a led verticale</b>	- Single-phase vertical leds voltmeter	12,10
<b>Voltmetro 440 Trifase a led verticale</b>	- Three-phase vertical leds voltmeter	12,10
<b>Contaore 30F 230V 50Hz 36x24</b>	- Hour counter 30F 230V 50Hz 36x24	11,80
<b>Voltmetro e frequenzimetro 72x72 440V</b>	- Voltmeter and frequencymeter 72x72 440V	54,00
<b>Amperometro analogico A.C 40A</b>	- Analogic amperometer A.C 40A	17,30
<b>Interruttore termico con cappuccio disponibili da 7A a 30A (specificare amperaggio)</b>		3,20
<i>Breaker with plastic cap available from 7A to 30A (specify Ampère)</i>		
<b>Magnetotermico tripolare disponibile da 10A a 40A (specificare amperaggio)</b>		36,80
<i>3P magnetothermic switch from 10A to 40A (specify Ampère)</i>		
<b>Magnetotermico bipolare disponibile da 25A a 32A (specificare amperaggio)</b>		19,00
<i>2P magnetothermic switch from 25A to 32A (specify Ampère)</i>		
<b>Magnetotermico bipolare disponibile da 40A a 50A (specificare amperaggio)</b>		28,00
<i>2P magnetothermic switch from 40A to 50A (specify Ampère)</i>		
<b>Differenziale disponibile da 25A a 40A (specificare amperaggio)</b>		49,00
<i>Earth leakage breaker from 25A to 40A (specify Ampère)</i>		
<b>Differenziale- magnetotermico disponibile da 25A a 40A (specificare amperaggio)</b>		60,00
<i>Earth leakage breaker - magnetothermic switch from 25A to 40A (specify Ampère)</i>		





**Condizioni Generali di Vendita**  
***General Terms and Sale conditions***

## CONDIZIONI GENERALI DI VENDITA

### Accettazione ordini

Gli ordini devono indicare la denominazione, la potenza, la forma costruttiva, le caratteristiche, eventuali accessori e specialità dei prodotti ordinati. Gli ordini si intendono fermi e impegnativi solo dal momento dell'emissione della conferma d'ordine scritta da parte della LINZ ELECTRIC S.p.A.

### Prezzi

I prezzi non includono l'I.V.A. e non sono concessi arrotondamenti e deduzioni se non espressamente autorizzati. Il presente listino annulla e sostituisce i precedenti. La LINZ ELECTRIC S.p.A. si riserva la facoltà di modificare il presente listino in qualsiasi momento.

### Imballo

I prezzi del presente listino si intendono comprensivi di un imballo standard che la LINZ ELECTRIC S.p.A. ha previsto relativamente ai vari modelli nonché ai quantitativi di spedizione.

Qualsiasi forma di imballo richiesta, diversa dallo standard sarà addebitata in fattura.

### Spedizione

Eventuali danni, ammanchi o manomissioni del materiale ricevuto devono essere notificati tempestivamente e direttamente dal destinatario al Vettore e alla Linz Electric S.p.A. Vengono considerati i reclami relativi a scambi di modelli o a differenze di quantità se presentati per iscritto entro 8 giorni dalla data di ricevimento della merce.

### Consegna

I termini di consegna si intendono indicativi, anche se stabiliti da una conferma d'ordine e pur venendo da noi rispettati per quanto possibile.

Il committente non potrà reclamare alcuna penalità dovute ad eventuale ritardo.

La LINZ ELECTRIC S.p.A. si riserva il diritto di prorogare il termine di consegna nei seguenti casi:

- 1) Causa di forza maggiore come scioperi, incendi, mancanza di energia e ogni altro evento indipendente dalla nostra volontà
- 2) Difficoltà di approvvigionamento di materie prime
- 3) Errori o ritardi nelle segnalazioni da parte del committente e nella trasmissione delle indicazioni necessarie all'esecuzione dell'ordine
- 4) Inadempienza alle condizioni di pagamento da parte del committente
- 5) Modifiche sull'ordine effettuate dopo l'emissione della conferma d'ordine

La merce si intende consegnata quando viene messa a disposizione per il ritiro da parte del cliente o con la consegna al Vettore o Spedizionario.

### Pagamento

Il pagamento concordato deve essere effettuato direttamente al domicilio della LINZ ELECTRIC S.p.A. nel modo e nel termine indicato dalle fatture stesse. Per nessun motivo il committente può effettuare il pagamento oltre le scadenze pattuite. Trascorso tale termine la LINZ ELECTRIC S.p.A. si ritiene autorizzata ad addebitare gli interessi in ragione del 5% annuo oltre il tasso ufficiale di sconto in vigore al momento della scadenza.

In caso di mancato o ritardato pagamento ci riserviamo inoltre il diritto di sospendere la fabbricazione e la consegna della merce ancora in ordine senza che ciò possa dare diritto ad eventuali rivede o compensi.

### Garanzia

La LINZ ELECTRIC S.p.A. riconosce un periodo di garanzia di 24 mesi dalla data di spedizione dell'alternatore. La garanzia si ritiene limitata ai soli difetti di materiali o di fabbricazione e non viene riconosciuta in caso di guasti provocati da errati collegamenti elettrici, installazione non corretta, utilizzo improprio e comunque qualora non sia stata prestata la massima cura durante l'installazione dell'alternatore. La decisione se riconoscere o meno la garanzia spetta unicamente all'Ufficio Assistenza Interno o a uno dei Centri Assistenza Autorizzati e viene comunicata solo in seguito al controllo effettuato sulle merci per le quali è richiesta la garanzia.

La LINZ ELECTRIC S.p.A. è esclusa da ogni responsabilità diretta o indiretta per danni o perdite causate dall'uso o dall'impossibilità di utilizzo della macchina per la quale la garanzia è richiesta. La Garanzia non può essere riconosciuta se i prodotti, in seguito al controllo, risultino:

- 1) Immagazzinati in un luogo non idoneo con condizioni climatiche particolari
- 2) Manomessi o riparati da personale non autorizzato
- 3) Installati erroneamente o sottoposti a sovraccarichi o impiegati per prestazioni diverse da quelle per cui sono stati progettati
- 4) Usurati dal normale utilizzo o non sottoposti alla manutenzione periodica.

### Procedura per la richiesta della garanzia

- 1) Ogni reclamo per difetti sugli alternatori di nostra produzione deve essere prontamente segnalato all'Ufficio Assistenza tramite fax o e-mail indicando il modello del prodotto con relativo numero di serie indicato in targa, la data di acquisto e una relazione sul problema riscontrato.
- 2) Il nostro Ufficio Assistenza provvederà immediatamente a prendere contatto con il cliente e deciderà se la merce dovrà rientrare in sede per un controllo o se l'intervento potrà essere effettuato da uno dei nostri Centri Assistenza.  
Nel caso in cui si richieda il rientro del prodotto da controllare presso la nostra sede di Arcole, il trasporto sarà a carico del cliente.
- 3) Se dopo il controllo effettuato dal nostro Ufficio Assistenza o in loco dal Centro Assistenza venisse riconosciuta la garanzia, la LINZ ELECTRIC S.p.A. provvederà a far pervenire gratuitamente il prodotto dovutamente riparato o sostituito in Porto Franco al cliente.
- 4) Nel caso in cui la garanzia non venisse riconosciuta l'Ufficio Assistenza provvederà a fare una relazione sulle ragioni del mancato riconoscimento della stessa, comunicando i costi per una eventuale riparazione a carico del cliente.

# GENERAL TERMS AND SALE CONDITIONS

## Orders registration

All orders have to indicate the following details: product's name, power, construction form, characteristics, accessories, if applicable, and special features. Orders are considered secure and binding only when a written order confirmation is issued by LINZ ELECTRIC S.p.A.

## Prices

Prices do not include VAT. No reduction or rounding off shall be granted unless expressly authorized. This price list cancels and replaces all previous ones. LINZ ELECTRIC S.p.A. reserve the right to modify the price list at any time.

## Packaging

Prices indicated in the price list include a standard packaging that LINZ ELECTRIC S.p.A. have considered taking into account different models and quantities that need to be shipped. Any other kind of packaging other than the standard one shall be billed and recorded in the relevant invoice.

## Shipment

The recipient shall notify, immediately and directly, the carrier and LINZ ELECTRIC S.p.A. of any damages, shortages, or breaking of the materials received. Complaints concerning model mix-up or quantity discrepancies shall be evaluated if submitted in writing within 8 days after receipt of goods.

## Delivery

Although we shall strive to respect them, terms of delivery are provided merely as an indication, even when mentioned in an order confirmation. Customers can not claim any refunds for any delays that may occur in the delivery of goods.

LINZ ELECTRIC S.p.A. reserve the right to delay deliveries in the following cases:

- 1) Force majeure, such as strikes, fires, power shortage, and any other events beyond their control;
- 2) Difficulties in obtaining raw materials;
- 3) Mistakes or delays concerning instructions from customers, and relevant details which are necessary for the fulfilment of orders;
- 4) Non-fulfilment of payment conditions by customers;
- 5) Changes made to orders after the order confirmation has been issued.

Goods are considered delivered when ready for collection, or once they have been delivered to the carrier or shipping agent.

## Payment

Agreed payment must be settled directly to LINZ ELECTRIC S.p.A.'s address following the terms and using the method of payment indicated in the invoices. Under no circumstances customers can delay payment beyond the agreed deadlines. In the event of delayed payments LINZ ELECTRIC S.p.A. shall have the right to charge an interest rate equal to 5% per year over the official interest rate which is applicable at the time the payment is due.

In the event of payment failure or delay, we reserve the right to stop production and delivery of the ordered goods, and the customer shall have no right to receive any refunds or compensation.

## Guarantee

LINZ ELECTRIC S.p.A. provide a 24-month guarantee period starting from shipping date.

The guarantee is limited only to material or construction faults. It is not applicable in the event of damages caused by mistakes concerning power connections, installation, improper use, or whenever the alternator is installed without using the utmost care.

Only Customer Service departments or our authorized service centres are entitled to decide whether the guarantee applies or not. Customers shall be informed of guarantee applicability only once the goods in question have been checked.

LINZ ELECTRIC S.p.A. shall not, in any case, be liable, neither directly nor indirectly, for losses or damages originating from using, or from the impossibility of using, the machine for which the guarantee has been requested.

The guarantee is not applicable if, once products have been checked, it is assessed that :

- 1) They were not properly stored, and were exposed to unfavourable climatic conditions;
- 2) They were illegally tampered with or serviced by unauthorized personnel;
- 3) They were not properly installed, were subject to overloading, or were used for purposes other than the ones for which they were designed;
- 4) They were damaged due to standard usage, or they did not undergo regular servicing.

## Guarantee Request Procedure

- 1) Any complaints concerning faults detected in our alternators must be promptly notified to our Customer Service department, either by fax or e-mail, providing the product's model, the serial number shown on the rating table, the date of purchase, and a description of the problem that occurred.
- 2) Our Customer Service department shall contact the customer immediately and shall evaluate whether the goods need to be sent back for checking, or if servicing can be carried out by one of our service centres. In the event that the products need to be sent back to our headquarters in Arcole, transport costs shall be paid by the customer.
- 3) If the guarantee is deemed applicable, once the product has been checked either by our Customer Service department or on site, LINZ ELECTRIC S.p.A. shall repair or replace the product in question free of charge, freight included, and shall send it back to the customer.
- 4) In the event that the guarantee is not deemed applicable, our Customer Service department shall provide a detailed report highlighting the reasons for refusal, and any information concerning repair costs that need to be paid by the customer.

